

Classe de 5<sup>e</sup> Année

Semaine du 2 au 6 décembre 2024

Pensée : *Chaque essai me rapproche du succès.*

**Projet de Sc. Naturelles**

à présenter le jeudi 19 décembre 2024

**Germination d'un noyau d'avocat dans l'eau et de 2 noyaux dans la terre.**



**Projet de reboisement  
Pays vert – Classe verte**



Les enfants doivent collecter chaque semaine tous les pépins et noyaux de fruits recueillis après consommation à la maison.

-Les pépins doivent être rincés puis séchés à l'ombre.



Pour obtenir la note maximale en REBOISEMENT, chaque enfant

- identifie et apporte à l'école 250 pépins ou plus. Ces pépins lui permettent de cumuler 6 points sur 10 ;
- plante à la maison, mensuellement, un minimum de 10 arbres et cumule 4 points sur 10.

« Plantons des arbres pour un avenir meilleur ! »

**Lundi 2 décembre 2024**

**Poésie** : Méli-mots p 93 – Si tous les gars du monde (strophe 1)

**Orthographe** : Bled p 114 - Les homophones « a », « as » et « à » (à revoir)

[https://youtu.be/iq\\_NpmADtr4?si=V06GYQbGcy4e3A5b](https://youtu.be/iq_NpmADtr4?si=V06GYQbGcy4e3A5b)

**Éthique** : J'aime Haïti p 55 # 44 – 45 (à revoir)

**Histoire** : p 13 Je retiens (à revoir)

**Sciences** : Caractères communs des mammifères (voir p 3)

**Maths** : Tables d'addition 2 à 10 (à étudier)

<https://www.linstit.com/exercice-mathematiques-calculs-tables-multiplication.html&serno=1&mc=1>

**Devoirs:**

1. **Orthographe** : Bled p 115 # 384

2. **Maths** :

2.1- Encadre à la dizaine près :

< 2 867 < - < 4 000 < - < 2 390 < -

2.1.1. Encadre à l'unité près : < 2 867 < - < 4 000 < -

2.1.2 - Encadre à la centaine près : < 2 867 < - < 7 842 < -

2.2 - Donne une valeur approchée de chaque nombre à la dizaine près : 1 499 689 ≈ - 261 204 ≈ - 326 765 ≈

2.2.1 - Donne une valeur approchée de chaque nombre à la centaine près : 326 765 ≈ - 1 388 956 ≈ - 1 499 689 ≈

2.3 - Trouve le plus petit multiple commun.

a) 11, 3, 5

b) 3, 18, 6

c) 2, 6, 4

d) 6, 5, 3

3. Travaux Manuels : Faire une guitare - YouTube

<https://youtu.be/MKuLLwdLLpg?si=YyWIKTE82SkIx2q->



**Mardi 3 décembre 2024**

**Poésie** : Méli-mots p 93 – Si tous les gars du monde (strophe 2)

**Grammaire** : Millefeuille p 188 – L'accord de l'adjectif dans le groupe nominal (à revoir)

<https://youtu.be/wVAJZSfTcg?si=uB61kIUFRGP4JcLk>

**Civisme** : p 12 - 13 (à revoir)

**Géographie générale** : p 65 – Je retiens (paragraphe 1 - 2)

**Sciences** : Caractères communs des oiseaux (voir p 3)

**Informatique**: [Les raccourcis claviers](#) - Disponible sur la plateforme dans la section évaluation >> devoirs.

**Maths** : Tables de multiplication 2 à 4 (à étudier)

<https://www.linstit.com/exercice-mathematiques-calculs-tables-multiplication.html&serno=1&mc=1>

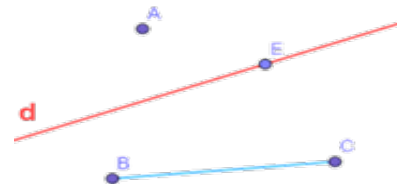
**Devoirs :**

1. **Grammaire** : Millefeuille p 189 # 6 – 10

2. **Maths** :

A - **Remplace les mots dans le texte.**

Un point - un point - illimitée - extrémités - limité - droite - segment - droite



A est \_\_\_\_\_.

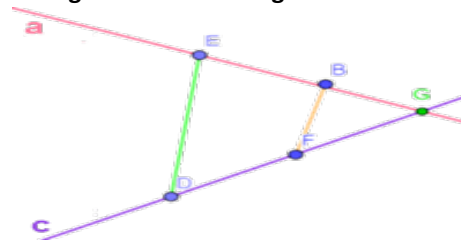
(d) est une \_\_\_\_\_, elle est \_\_\_\_\_.

E est \_\_\_\_\_ sur la \_\_\_\_\_ (d).

[BC] est un \_\_\_\_\_, il est \_\_\_\_\_ par ses deux \_\_\_\_\_ B et C.

B – **Remplace les mots dans le texte.**

Extrémités - droite - point d'intersection - limité - illimitée - segment - segment - droite - segment - droite



(a) est une \_\_\_\_\_, elle est \_\_\_\_\_.

[BF] est un \_\_\_\_\_, il est \_\_\_\_\_ par ses deux \_\_\_\_\_ B et F.

G est le \_\_\_\_\_ des droites (a) et (c).

[EG] est un \_\_\_\_\_ de la \_\_\_\_\_ (a).

[GF] est un \_\_\_\_\_ de la \_\_\_\_\_ (c).

### Mercredi 4 décembre 2024

**Poésie** : Méli-mots p 93 – Si tous les gars du monde (strophe 3)

**Éthique** : J'aime Haïti p 56 # 46 (à revoir)

**Histoire** : p 17 Je retiens (à revoir)

**Hygiène** : Chercheur en herbe p 67 - 69 - vocabulaire à étudier - L'hygiène personnelle L'hygiène alimentaire (voir page suivante)

**Maths** : Tables de multiplication 5 – 6 (à étudier)

<https://www.linstit.com/exercice-mathematiques-calculs-tables-multiplication.html&serno=1&mc=1>

**Devoirs :**

#### 1. Histoire :

Henri 1<sup>er</sup> est appelé « Roi bâtisseur ». Pourquoi ?!

À partir de tes recherches, présente deux des bâtiments impressionnants qu'il avait fait construire. (Date de construction – Lieu – Caractéristiques – Ingénieur – Symbolisme etc....) Embellis ta présentation avec des images. (Support Powerpoint obligatoire)

#### 2. Maths :

**Pour chaque situation, dis ce que tu peux trouver avec les informations données et quelle opération doit être faite.**

a) Dans son carnet de santé, Raphael a vu qu'à l'âge de trois ans, sa taille était de 97 cm. Aujourd'hui, il a 9 ans et sa taille est de 133 cm.

b) Il faut 756 mètres de grillage pour entourer la cour de l'école. On n'en possède que 418 mètres.

c) La semaine dernière, Mélanie avait appris dix-sept vers de son poème, lundi. Mardi, elle apprenait d'autres vers. Mercredi, elle en connaît vingt-neuf.

d) M. Paul est très fatigué et le médecin lui a prescrit 3 boîtes de fortifiants qui contiennent chacune 12 ampoules.

e) Une femme de ménage travaille 8 heures par jour et 5 jours par semaine. Elle gagne 750G par heure de travail.

### Jeudi 5 décembre 2024

**Poésie** : Méli-mots p 93 – Si tous les gars du monde (strophe 4)

**Conjugaison** : Bled p 214 - Les verbes du 1<sup>er</sup> groupe à l'imparfait (à revoir)

<https://youtu.be/4R-BdEnAAWU?si=qPbzH8a3Bz2OpEEL>

**Civisme** : p 10 – 11 (à revoir)

**Géographie générale** : p 65 – Je retiens (paragraphe 3 – 4 - 5)

**Sciences** : Caractères communs des reptiles (voir page suivante)

**Maths** : Tables de multiplication 7 – 8 (à étudier)

<https://www.linstit.com/exercice-mathematiques-calculs-tables-multiplication.html&serno=1&mc=1>

**Devoirs :**

#### 1. Conjugaison :

Exercice-toi en cliquant sur le lien suivant :

<https://ortholud.page.link/v1qQnJA1Axi29WT3A>

#### 2. Maths:

**2.1. Convertis chacune des mesures suivantes.**

8,4 cm = ... mm - 0,35 m = ... cm - 300 m = ... km

83 m = ... km - 8 cm = ... m - 0,8 km = ... m

**2.2 Place chaque longueur de la ligne a à côté de celle qui lui est égale dans la ligne b.**

a) 24 cm - 204 mm - 204 cm - 47 cm - 407 mm - 47 mm

b) 20 cm et 4 cm - 4 dm et 7 mm - 4 dm et 7 cm - 4 cm et 7 mm - 20 cm et 4 mm - 20 dm et 4 cm -

**2.3- Entoure les couples de fractions équivalentes.**

$\frac{3}{4} \dots \frac{6}{8}$     $\frac{3}{5} \dots \frac{9}{10}$     $\frac{1}{2} \dots \frac{4}{9}$     $\frac{1}{3} \dots \frac{5}{15}$     $\frac{6}{7} \dots \frac{18}{21}$

$\frac{5}{3} \dots \frac{10}{9}$     $\frac{4}{3} \dots \frac{16}{12}$     $\frac{3}{5} \dots \frac{6}{10}$     $\frac{5}{2} \dots \frac{15}{4}$     $\frac{4}{12} \dots \frac{16}{48}$

### Vendredi 6 décembre 2024

**Poésie** : Méli-mots p 93 – Si tous les gars du monde (le tout)

**Vocabulaire** : Méli-mots p 13 – 14 (à revoir)

**Éthique** : J'aime Haïti p 57 # 47 (à revoir)

**Histoire** : p 18 – 19 - 20 (à bien lire)

**Sciences** : Caractères communs des mammifères, des oiseaux et des reptiles (voir page suivante)

**Informatique** : [Les raccourcis claviers](#) - Disponible sur la plateforme dans la section évaluation >> devoirs.

**Maths** : Tables de multiplication 9 – 10 (à étudier)

<https://www.linstit.com/exercice-mathematiques-calculs-tables-multiplication.html&serno=1&mc=1>

**Devoirs :**

**1. Créole** : Wi mwen konn li p 11 – Pwodiksyon ekri

#### 2. Maths:

**2.1. Entoure tous les multiples de chaque nombre.**

2 : 1536 - 256 - 17 - 73 - 112 - 30 - 85

3 : 21 - 888 - 751 - 1548 - 81 - 56 - 98

5 : 100 - 895 - 31 - 45 - 6749 - 50 - 18

9 : 189 - 330 - 81 - 91 - 1788 - 75 - 45

#### 2.2- Vrai ou Faux ?

42 n'est divisible que par 6 et 7 : \_\_\_\_\_

3580 n'est divisible que par 2 et 5 : \_\_\_\_\_

480 est un multiple de 3 : \_\_\_\_\_

1806 est un multiple de 1, 2, 3, 1806 : \_\_\_\_\_

Disponible sur :

<http://cpressoir.org/progression5af.html>

## Sciences

### La classification des animaux (suite)

#### Les Vertébrés

Les vertébrés sont des animaux qui possèdent une colonne vertébrale. On distingue :

1. Les mammifères
2. Les oiseaux
3. Les reptiles
4. Les amphibiens
5. Les poissons



#### EXEMPLES D'ANIMAUX VERTÉBRÉS



#### Caractères communs des mammifères

- Leur corps est couvert de **poils** ou de **fourrure**.
- Ils ont une **température constante**.
- Ils respirent par des **poumons**.
- Les femelles **allaitent leurs petits avec du lait produit par les glandes mammaires**.
- La majorité des mammifères sont **vivipares** (les petits se développent à l'intérieur du corps de la mère).



#### Caractères communs des oiseaux

- Ils ont le **corps couvert de plumes**.
- Ils ont une **température constante**.
- Ils ont **2 pattes** et **2 ailes**. La plupart des oiseaux sont capables de voler, *bien que certains, comme les autruches, n'en sont pas aptes*.

- Ils respirent par **des poumons**.
- La femelle pond **des œufs**. Les oiseaux sont **ovipares**.



#### Caractères communs des reptiles

- Ils sont couverts d'une **peau écailleuse et sèche**, adaptée à la vie terrestre.
- Ils ont une **température variable**.
- **Ils ont quatre pattes**. Certains, comme les serpents, en sont dépourvus.
- Ils respirent par **des poumons**.
- **La femelle pond des œufs** protégés par des coquilles dures ou molles. **Les reptiles sont ovipares**.
- **Habitat** : Terrestre et parfois aquatique (cas des tortues marines).



**Exemples de reptiles** : les lézards, les serpents, les crocodiles et les tortues.

## Hygiène

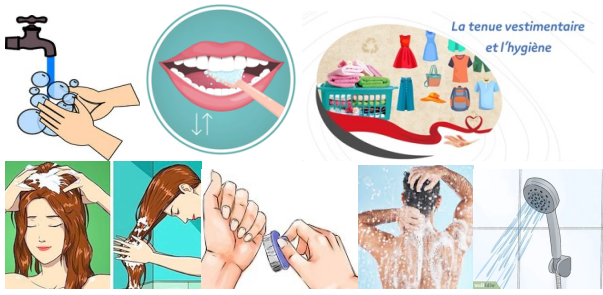
Les différents types d'hygiène – On distingue :

- **L'hygiène personnelle**
- **L'hygiène alimentaire**
- **L'hygiène de la maison**
- **L'hygiène en milieu scolaire**
- **L'Hygiène environnementale**

#### ➤ Hygiène personnelle

L'**hygiène personnelle** est une partie essentielle des soins quotidiens. Elle inclut plusieurs aspects pour garder le corps propre et en bonne santé.

- Le lavage des mains
- L'hygiène bucco-dentaire
- Les soins des cheveux, des ongles et de la peau.
- L'hygiène vestimentaire



## Hygiène alimentaire

L'hygiène alimentaire est essentielle pour maintenir une bonne santé, en évitant la contamination des aliments et la transmission des maladies. Pour cela, il faut :

- Une alimentation saine
- Les sélection et préparation d'aliments propres
- La consommation d'eau potable
- Le lavage des fruits et légumes.

